

固定金具式標準タイプ 取付説明書



このキャリア使用時における、万一の事故、怪我などにつきましては当方は一切の責任を負うものではありません。十分に使用前に安全確認の上、必要に応じて補強し、くれぐれも事故の無いようよろしくお願い致します。ぜひ、楽しい波乗りライフを!

www.naminopiko.com.jp



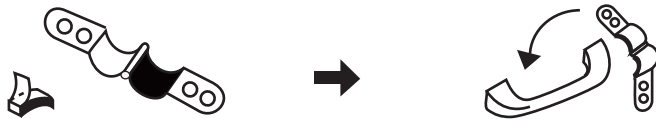
NKカンパニー

〒136-0071
東京都江東区亀戸5-45-6-102
03-5609-8789

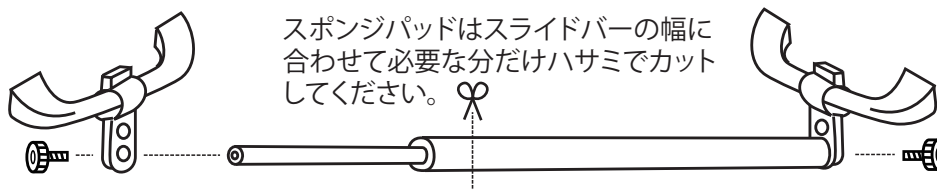
- 乗降の際、金具に顔や頭をぶつけて傷つけることがあります。クッション材などでカバーしてください。
- キャリアにはボード以外のものを積載したり、ぶら下がったりしないようにしてください。

固定金具タイプ

- 1** 金具をアシストフック(手すり)の径にあわせて、金具の内側にスポンジシールを貼ります。(傷防止・滑り止めのため)

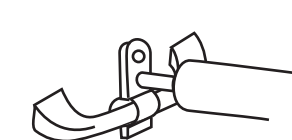


- 2** スライドバーと固定金具をノブボルトで固定します。



- 3** ボードの形状、積載状況に応じてスライドバーの高さを変えます。(前バーを高く、後ろバーを低くすると後方・ハッチバックからのボードの積載が楽です)

<バーの取り付け方いろいろ>



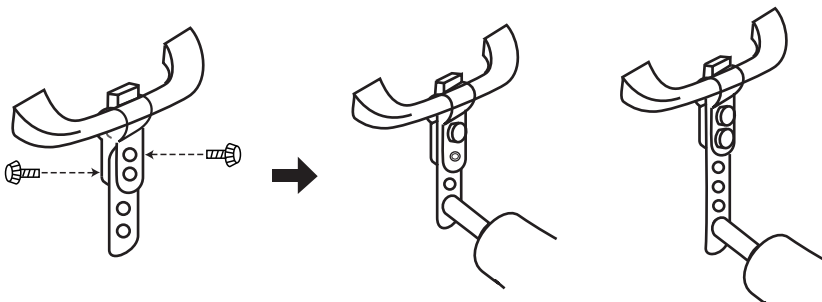
金具を手すりより上にした



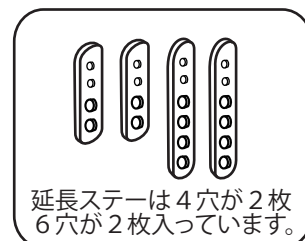
手すりと平行の位置にした



金具を下向きにして取り付けたり

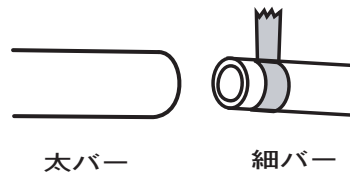


ボードを何枚か重ねる場合には4穴や6穴の延長ステー金具を使います。



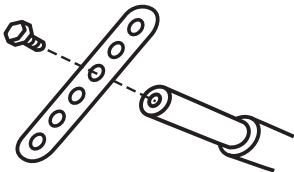
●スライドバーのガタツキ音がひどい場合…

太いバー、細いバーを引き抜き、細いバーの端にセロテープなどを2、3周巻いて下さい。



●お送りしたバーが抜けられない場合…

1. 同梱した延長ステー金具（長）の真ん中辺りの穴に、ノブボルトネジで、抜けられないキャリアの細いバーの端のネジ穴に通して軽く留めて下さい。
2. T型を上下逆にして、延長ステー金具（長）の両端左右を足で踏んで下さい。
3. バーを上へ引き抜いてください。簡単に抜けるとおもいます。



下記の点にご留意の上で使用下さい。

また、使用中のガタつき・緩みなどを感じましたら直ちに使用をおやめ下さい。

1. 積載物は基本ショートボード2枚、またはスノーボード2枚、またはロングボード1枚が目安ですが、積載時にその都度安全確認して使ってください。
2. 急ブレーキ・急発進時、万一の追突時に積載物が動いてしまって危険ですので、必ずオプションバンドキットか市販の組みひもやゴムチューブでしっかり固定してお使い下さい。
3. エアバッグ装着車には安全性未確認のため、万一の場合正常稼働せず事故につながる恐れがありますので、使用をお控え下さい。
4. 弊社ではこの商品に起因する事故や破損、怪我等につきましては一切保障をしておりません。十分に安全確認をしていただき、過積積に気をつけて必要に応じて補強を行い自己責任の上お使い下さい。この旨ご了承いただきお使いいただくか、いただけない場合は使用前に返品下さい。

固定金具式標準タイプ **梱包内容リスト**

- 固定金具×4
スポンジシール×1
- 延長ステー金具（6穴×2、4穴×2）※8穴ステーは別途ご注文ください
ユリアネジ×8
- 前スライドバー・後ろスライドバー
- スライドバー用ノブボルト×各4
- ボードパッドエコノミータイプ(黒) 1m×2本
- ステッカー×3
取り付け説明書