

# 固定金具式標準タイプ 取付説明書



このキャリア使用時における、万一の事故、怪我などにつきましては当方は一切の責任を負うものではありません。十分に使用前に安全確認の上、必要に応じて補強し、くれぐれも事故の無いようよろしくお願い致します。ぜひ、楽しい波乗りライフを!

www.naminopiko.co.jp



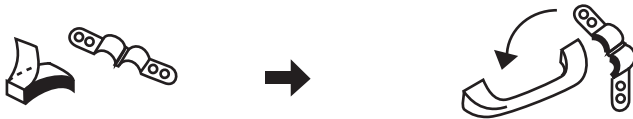
**NKカンパニー**

〒136-0071  
東京都江東区亀戸5-45-6-102  
03-5609-8789

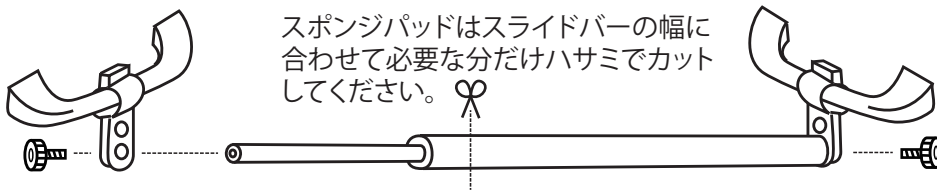
- 乗降の際、金具に顔や頭をぶつけて傷つけることがあります。クッション材などでカバーしてください。
- キャリアにはボード以外のものを積載したり、ぶら下がったりしないようにしてください。

## 固定金具タイプ

- 1** 金具をアシストフック(手すり)の径にあわせて、金具の内側にスポンジシールを貼ります。(傷防止・滑り止めのため)

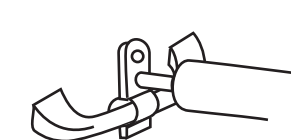


- 2** スライドバーと固定金具をノブボルトで固定します。



- 3** ボードの形状、積載状況に応じてスライドバーの高さを変えます。(前バーを高く、後ろバーを低くすると後方・ハッチバックからのボードの積載が楽です)

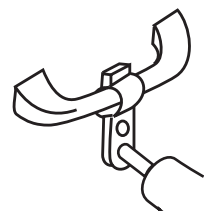
<バーの取り付け方いろいろ>



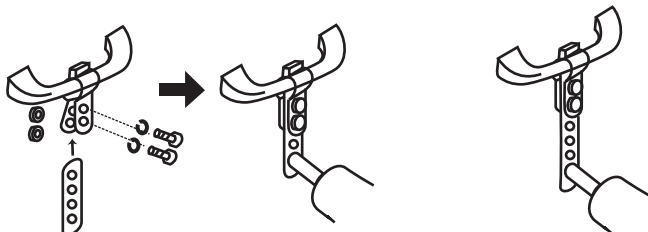
金具を手すりより上にした



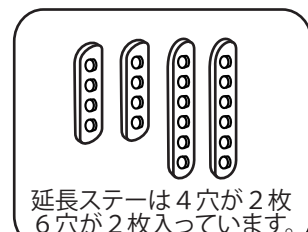
手すりと平行の位置にした



金具を下向きにして  
取り付けたり

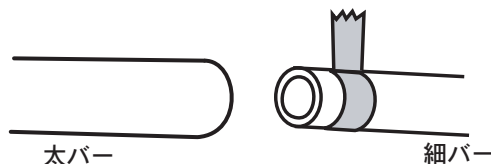


ボードを何枚か重ねる場合には4穴や6穴の延長ステー金具を使います。



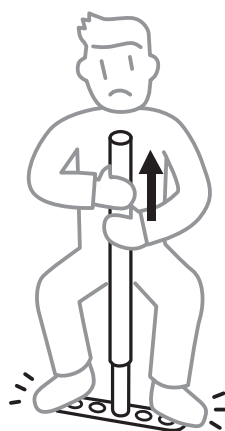
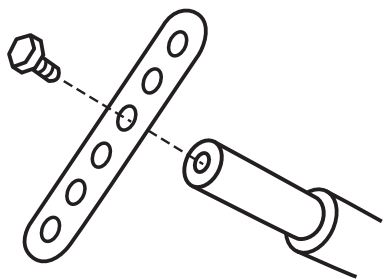
## ●スライドバーのガタツキ音がひどい場合…

太いバー、細いバーを引き抜き、細いバーの端にセロテープなどを2、3周巻いてください。



## ●お送りしたバーが抜けない場合…

1. 同梱した延長ステー金具(長)の真ん中辺りの穴に、ノブボルトネジで、抜けないキャリアの細いバーの端のネジ穴に通して軽く留めてください。
2. T型を上下逆にして、延長ステー金具(長)の両端左右を足で踏んでください。
3. バーを上へ引き抜いてください。簡単に抜けると思います。



## 固定金具式 標準タイプ

### 梱包内容リスト

- 固定金具×4  
スポンジシール×1  
延長ステー金具(6穴×2、4穴×2)※8穴ステーは別途ご注文ください  
【ボルト、六角ナット、バネワッシャ】×各8
- 太バー×2  
細バー×2  
エコノミーパッド1m×2  
黒ノブボルト×4
- ステッカー×3  
取り付け説明書