

# メルセデスベンツVクラス車内キャリア 《取扱説明書》



この車内キャリア使用時における、万一の事故、怪我などにつきましては当方は一切の責任を負うものではありません。十分に使用前に安全確認の上、必要に応じて補強し、くれぐれも事故の無いようよろしくお願い致します。ぜひ、楽しい波乗りライフを！

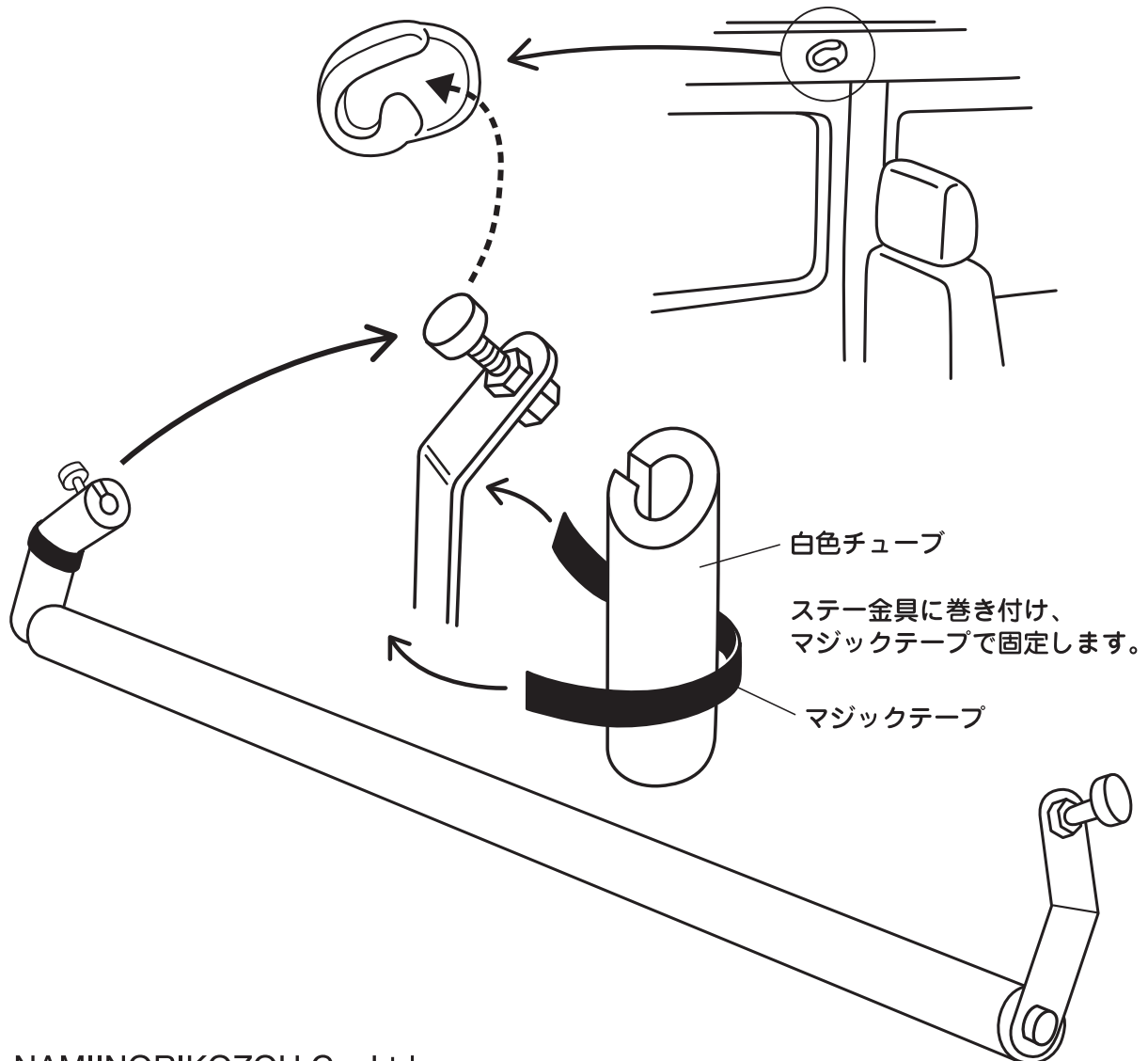
NAMINORIKOZOU Co.,Ltd.

[www.naminorikozou.jp](http://www.naminorikozou.jp)



- 乗降の際、金具に顔や頭をぶつけて傷付けることがあります。クッション材などでカバーして下さい。
- キャリアにはボード以外のものを積載したり、ぶら下がったりしない様にして下さい。

- ボードを載せる際ステー金具や特製金具（ネジ）にぶつけてボードを傷つけることがあるのでステー金具と特製金具（ネジ）に同封した白色チューブクッション材をステー金具につけるようにしてボードを保護して下さい。
- ステー金具は短い方が前、長い方が後です。

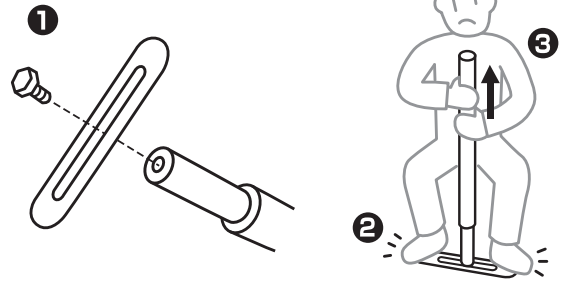


NAMIINORIKOZOU Co.,Ltd.  
なみのりこぞうカンパニー

<http://www.naminorikozou.jp>

## ●お送りしたバーが抜けない場合…

1. 同梱したステージョイント金具（長）の真ん中辺りの穴に、ノブボルトネジで、抜けないキャリアの細いバーの端のネジ穴に通して軽く留めてください。
2. T型を上下逆にして、ステージョイント金具（長）の両端左右を足で踏んでください。
3. バーを上へ引き抜いてください。たぶん、簡単に抜けるとおもいます。



## メルセデスベンツVクラスタイプ **梱包内容リスト**

- Vクラス用ステー金具（長×2 短×2）  
10mmボルト×4  
滑り止め10mmナット×4  
黒ノブボルト×4  
取り付け説明書
- 黒パッドハイグレード×3  
白パッド×1  
マジックテープ×50cm
- 太バー×2  
細バー×2
- ステッカー×3