

固定金具式斜め掛けタイプ取付説明書



この車内キャリア使用時における、万一の事故、怪我などにつきましては当方は一切の責任を負うものではありません。
充分に使用前に安全確認の上、必要に応じて補強し、くれぐれも事故の無いようよろしくお願い致します。ぜひ、楽しい波乗りライフを！

NAMINORIKOZOU Co.,Ltd.

www.naminorikozou.jp



- 乗降の際、金具に顔や頭をぶつけて傷付けることがあります。クッション材などでカバーして下さい。
- キャリアにはボード以外のものを積載したり、ぶら下がったりしない様にして下さい。

- 今回のキットには、1列目助手席上の手すりには固定金具**1穴タイプ**を組み立てて入れてあります。



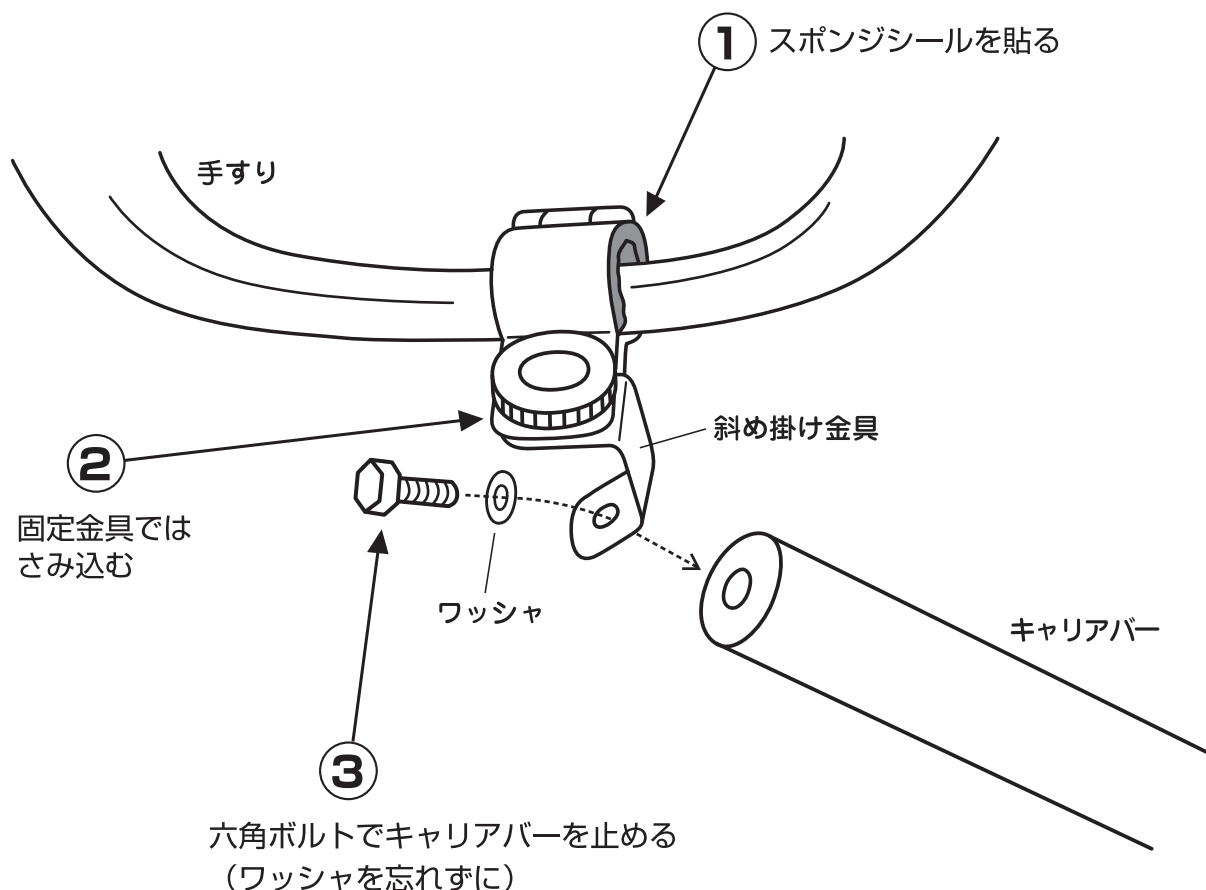
1穴



2穴

- ステップワゴンなどの様に車高のあるタイプなら、**1穴タイプ**でちょうど助手席上、頭にバーがあたらない高さになると思います。
(念のため**2穴タイプ**も同梱しています。)

- ガタつきもあるため**スポンジシール**を固定金具の内側に貼って下さい。

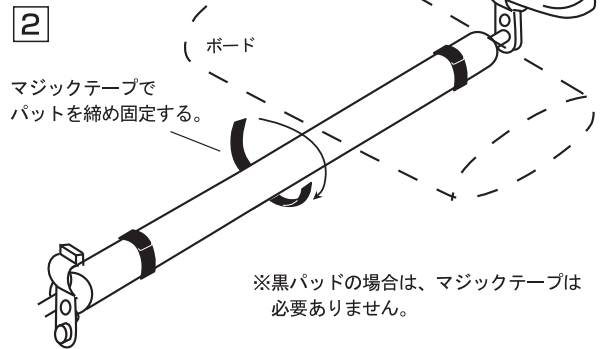
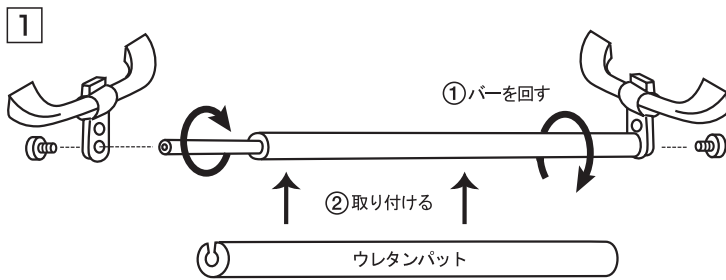


※ボードはセンターフィンをはずし、ボトム面を上向きに積載した方がぴったり積めると思います

NAMIINORIKOZOU Co.,Ltd.
なみのりこぞうカンパニー

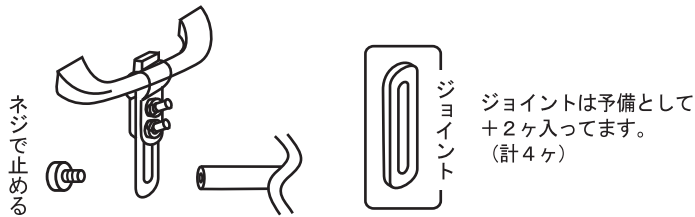
<http://www.naminorikozou.jp>

●白パッドの取り付け方…

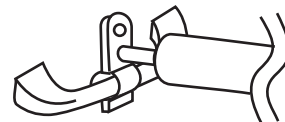


●ジョイントの取り付け方…

* ジョイント取り付け位置で必要な高さに調整して下さい。

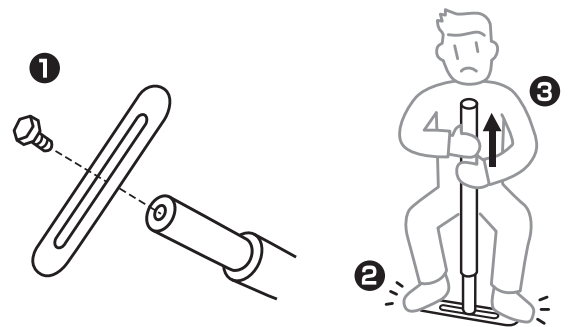


* 応用例として、固定金具を上向きにしても良い



●お送りしたバーが抜けない場合…

1. 同梱したステージョイント金具(長)の真ん中辺りの穴に、ノブボルトネジで、抜けないキャリアの細いバーの端のネジ穴に通して軽く留めてください。
2. T型を上下逆にして、ステージョイント金具(長)の両端左右を足で踏んでください。
3. バーを上へ引き抜いてください。たぶん、簡単に抜けると思います。



固定金具式斜め掛けタイプ **梱包内容リスト**

- 固定金具1穴×2
斜め金具×2
黒ノブボルト×2
【ボルト、六角ナット、バネワッシャ】×各2個
- 固定金具2穴×4
スポンジシール×1
取り付け説明書
ステー金具(長×2 短×2)
黒ノブボルト×2
【ボルト、六角ナット、バネワッシャ】×各8個
- 太バー×2
細バー×2
マジックテープ×100cm
白パッド×3
- ステッカー×3