

共通取り扱い説明書及び免責事項

この度はお買い上げいただきましてありがとうございます。
この共通取扱説明書をよく読んで理解してから本品を使用し、
また記載事項すべてを必ず守ってください。

株式会社NKカンパニー
〒136-0071 東京都江東区亀戸5-45-6-102
TEL 03-5609-8789
<http://www.naminorikozou.jp>

- 走行前と走行後に必ずネジの緩み、ガタつき、異常がないか確認し、緩みがある場合は増し締めしてください。ネジに緩みがあると振動によりキャリアや積載物が脱落し、同乗者がケガをしたり最悪の場合は運転に支障をきたし後続車などを事故に巻き込む恐れがあります。異常がある場合は直ちに使用をやめて取り外してください。キャリアを改造しないでください。
- 積載可能な目安枚数は、ロングボードであれば1枚、アルミ製脚立は1台、ショートボード・スノーボードは2枚、スキー板は2人分です。それ以上は危険ですので積載しないでください。
- 資材は過積載になりやすいので脚立以外は積載しないでください。
- 積載重量は下記のようになります。ただしこの重量はあくまで積載の目安であり、この重量以下であればキャリアや車体が損壊しないということを保証するものではありません。

| 取付け場所 | おおよその静止時耐荷重目安 |
|--------------------------------|---------------|
| 前バー、後バーともピラーに取付ける場合 | 8kg |
| 前バー、後バーともアシストグリップに取付ける場合 | 20kg |
| 前バー、後バーともカーゴネットホルダーに取付ける場合 | 16kg |
| 前後片側がピラーで片側がアシストグリップの場合 | 12kg |
| 前後片側がピラーで片側がカーゴネットホルダーの場合 | 10kg |
| 前後片側がアシストグリップで片側がカーゴネットホルダーの場合 | 18kg |
| 前バー、後バーともCAPクリップボルトで取付ける場合 | 12kg |

※上記積載重量は前後均等に積載した場合です。片荷、局所積載はしないでください。
※取付け場所の強度としてはアシストグリップ、ダイレクト、カーゴネットホルダー、ピラーの順です。なるべく強度の強い方に重心が来るように積載してください。
※200系ハイエース SGL・GLは別紙に記載

- キャリアにぶら下がったりつかんだりしないでください。キャリアや積載物が脱落する恐れがあります。
- 積載時は法定速度以下で走行し、強風時や悪路では充分速度を落としてください。特に悪路などを走行した後は必ずキャリアの取付け状態を確認してください。
- 急発進、急ブレーキはしないでください。やむを得ず無理な走行をしてしまった場合は必ずキャリアの取付け状態を確認してください。
- 積載物を積載する時はバンドキットまたはバンドキットに代わる荷締紐などで必ず積載物を固定してください。
- エアバッグが内蔵されているピラーには取付けたり、エアバッグの稼働域に物をかけたり置いたりしないでください。エアバッグが安全・正常に機能なくなる場合や、怪我や事故につながる恐れがあります。
- 本品は金属製ですので各取付け場所に多少の擦り傷が付くことをご了承の上お使いください。
- キャリア取付け後は、十分頭上に注意してください。とくに、乗降する際の怪我を防止するため、金具にはクッション材などを巻きつけてください。
- 他メーカーの製品や部品と組み合わせて使用した際に生じたいかなる損害についても当社は一切の責任を負いません。
- キャリアの使用時やキャリアを取付ける際に生じたいかなる損害についても当社は一切の責任を負いません。

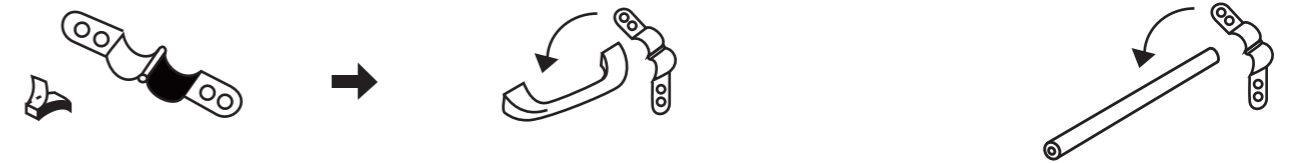
固定金具式標準タイプ 取扱説明書

! このキャリア使用時における、万一の事故、怪我などにつきましては当方は一切の責任を負うものではありません。十分に使用前に安全確認の上、必要に応じて補強し、くれぐれも事故の無いようよろしくお願い致します。ぜひ、楽しい波乗りライフを!

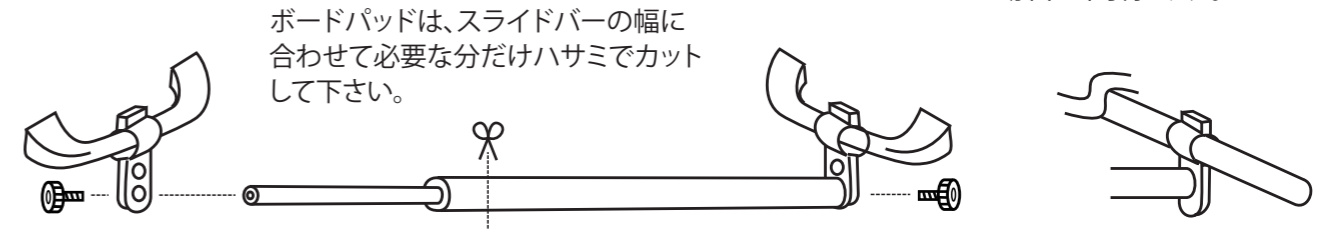
www.naminorikozou.jp

NKカンパニー
〒136-0071
東京都江東区亀戸5-45-6-102
03-5609-8789

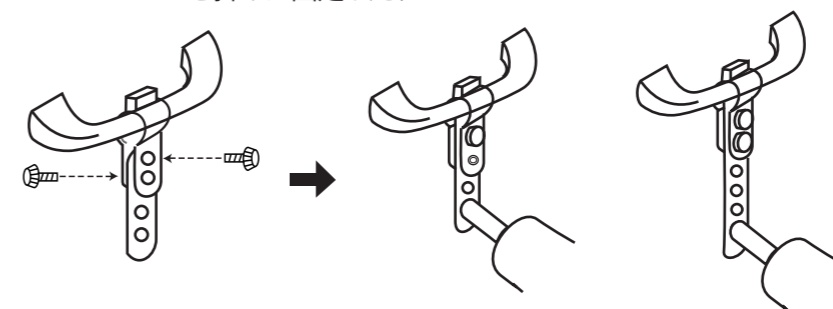
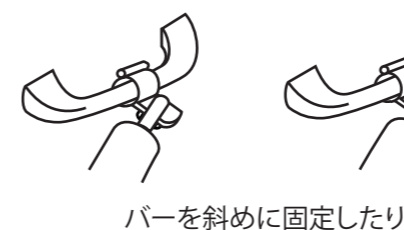
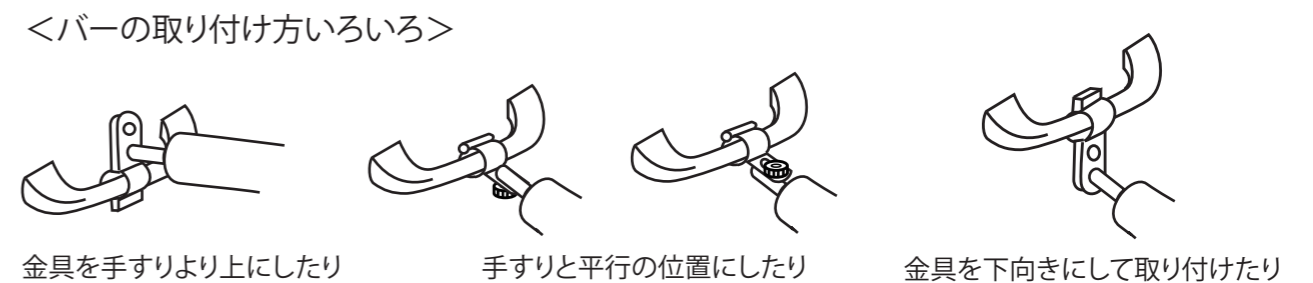
1 金具をアシストフック(手すり)の径にあわせて、金具の内側にスポンジシールを貼ります。(傷防止・滑り止めのため)



2 スライドバーと固定金具をノブボルトで固定します。



3 ボードの形状、積載状況に応じてスライドバーの高さを変えます。(前バーを高く、後ろバーを低くすると後方・ハッチバックからのボードの積載が楽です)

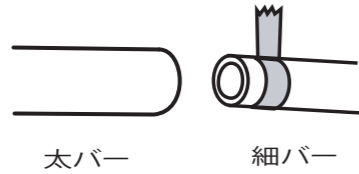


ボードを何枚か重ねる場合には、4穴や6穴の延長ステー金具を使います

延長ステーは4穴が2枚
6穴が2枚入っています

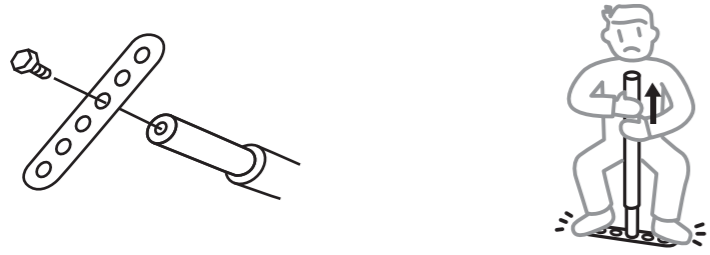
●スライドバーのガタツキ音がひどい場合…

太いバー、細いバーを引き抜き、細いバーの端にセロテープなどを2、3周巻いて下さい。



●お送りしたバーが抜けない場合…

1. 同梱した延長ステー金具（長）の真ん中辺りの穴に、ノブボルトネジで、抜けないキャリアの細いバーの端のネジ穴に通して軽く留めて下さい。
2. T型を上下逆にして、延長ステー金具（長）の両端左右を足で踏んで下さい。
3. バーを上へ引き抜いてください。簡単に抜けると思います。



下記の点にご留意の上で使用下さい。
また、使用中のガタつき・緩みなどを感じましたら直ちに使用をおやめ下さい。

1. 積載物は基本ショートボード2枚、またはスノーボード2枚、またはロングボード1枚が目安ですが、積載時にその都度安全確認して使ってください。
2. 急ブレーキ・急発進時、万一の追突時に積載物が動いてしまって危険ですので、必ずオプションバンドキットか市販の組みひもやゴムチューブでしっかり固定してお使い下さい。
3. エアバッグ装着車には安全性未確認のため、万一の場合正常稼働せず事故につながる恐れがありますので、使用をお控え下さい。
4. 弊社ではこの商品に起因する事故や破損、怪我等につきましては一切保障をしておりません。十分に安全確認をしていただき、過積積に気をつけて必要に応じて補強を行い自己責任の上お使い下さい。この旨ご了承いただきお使いいただくか、いただけない場合は使用前に返品下さい。

固定金具式標準タイプ **梱包内容リスト**

- 固定金具×4
スポンジシール×1
- 延長ステー金具（6穴×2、4穴×2）※8穴ステーは別途ご注文ください
ユリアネジ×8
- 前スライドバー・後ろスライドバー
- スライドバー用ノブボルト×各4
- ボードパッドエコノミータイプ(黒) 1m×2本
- なみのりこぞうオリジナルステッカー
取り付け説明書

